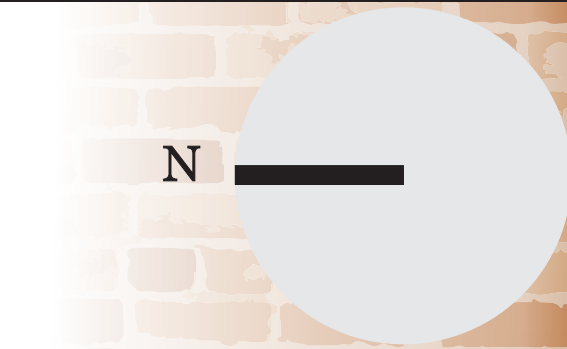
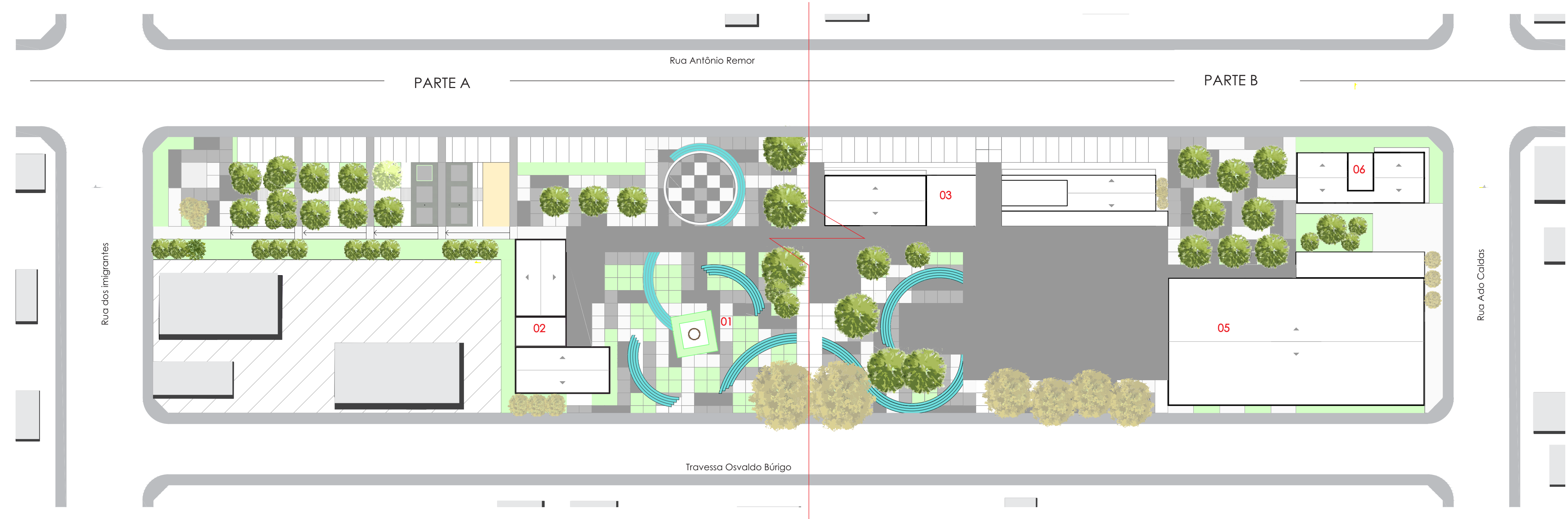


IMPLANTAÇÃO / COBERTURA - ESC 1:500



INFORMAÇÕES DO PROJETO

Legenda:

01= PRAÇA DA CHAMINÉ	
02= BLOCO INTERATIVO	379,30m²
03= BLOCOS GASTRONÔMICOS	508,00m²
04= PRAÇA GASTRONÔMICA	2.136,80m²
05= BLOCO MULTIFUNCIONAL	1.373,50m²
06= BLOCO TÉCNICO DE GASTRONOMIA	500,00m²

A concepção do projeto do centro de gastronomia, cultura e lazer de Nova Veneza leva em consideração as seguintes premissas:

- A qualificação dos espaços internos e externos, promovendo a flexibilidade nos usos;
- A organização do lote em edifício e espaços públicos;
- A promoção de um espaço que seja utilizado pela população durante o ano todo, concentrando atividades de uso coletivo;

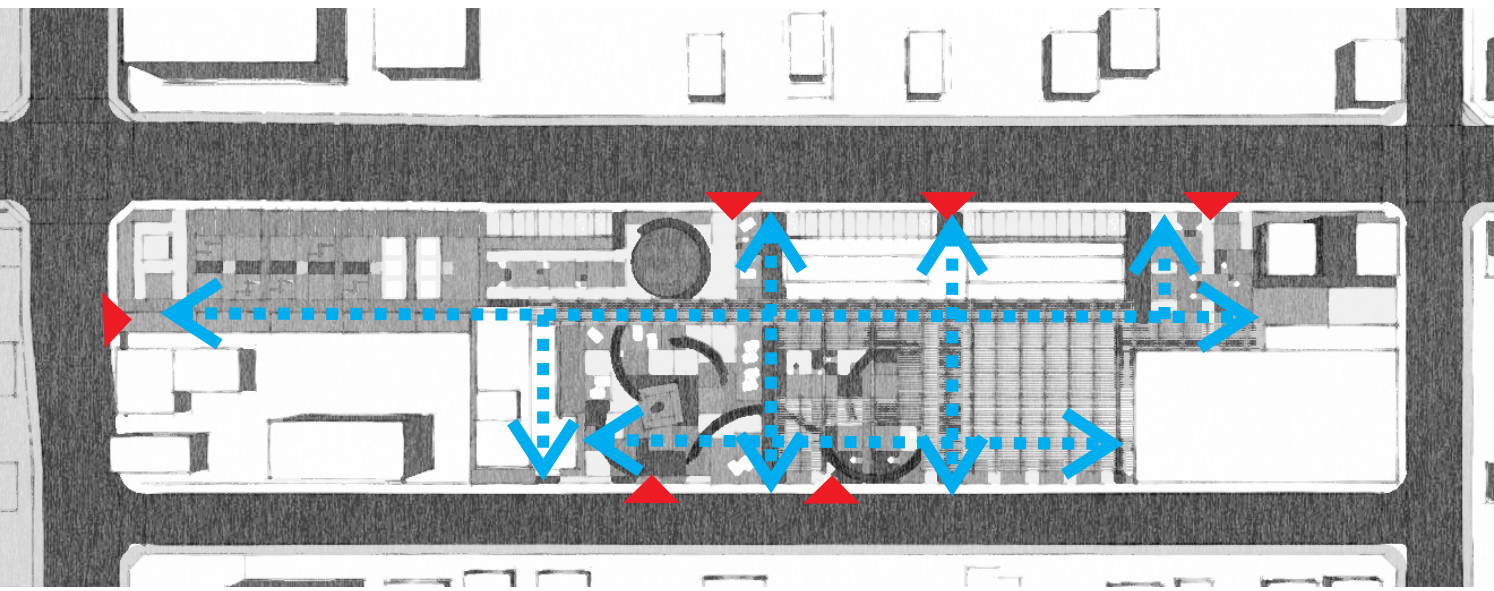
O programa foi organizado a partir dos volumes existentes, onde foram adaptadas e trazidas novas atividades voltadas para a cultura e gastronomia, tais atividades se estendem ao longo da quadra implantados em novos blocos, que configuram as margens da praça, a qual se divide em partes cobertas para eventos e área ao ar livre. A quadra é marcada pela presença da chaminé, símbolo histórico que marca não só o lugar mas também a paisagem urbana de Nova Veneza. Esse elemento contrapõe a volumetria horizontal proposta em todo o conjunto, e torna-se um ícone para o mesmo.

PROPOSTA



ESQUEMAS EXPLICATIVOS

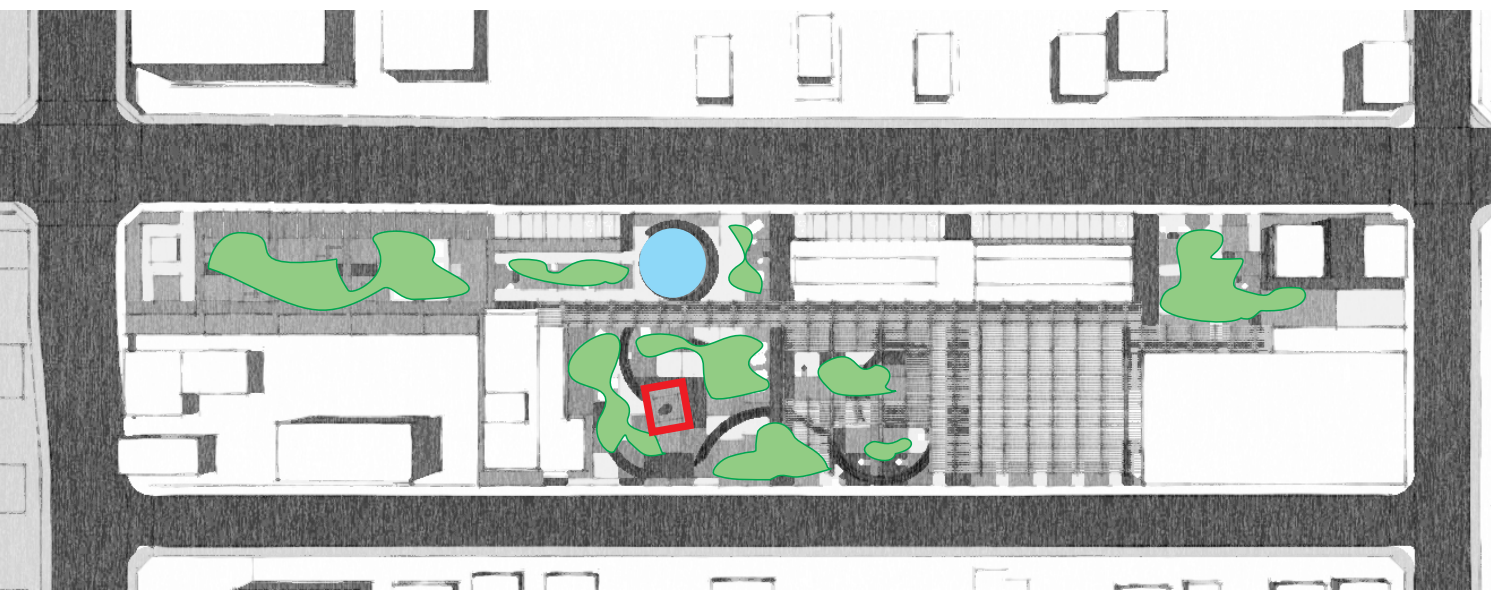
ACESSOS E FLUXOS



Os acessos ao conjunto acontecem por todas as faces do terreno, por se tratar de um espaço público buscou-se tornar os mesmos permeáveis e convidativos.

Já os fluxos tornam-se conduzidos pelos caminhos marcados e pela estrutura da cobertura, este conduz aos blocos e também as áreas de estar e permanência.

RESGATE DA MEMÓRIA / ÁREAS DE ESTAR

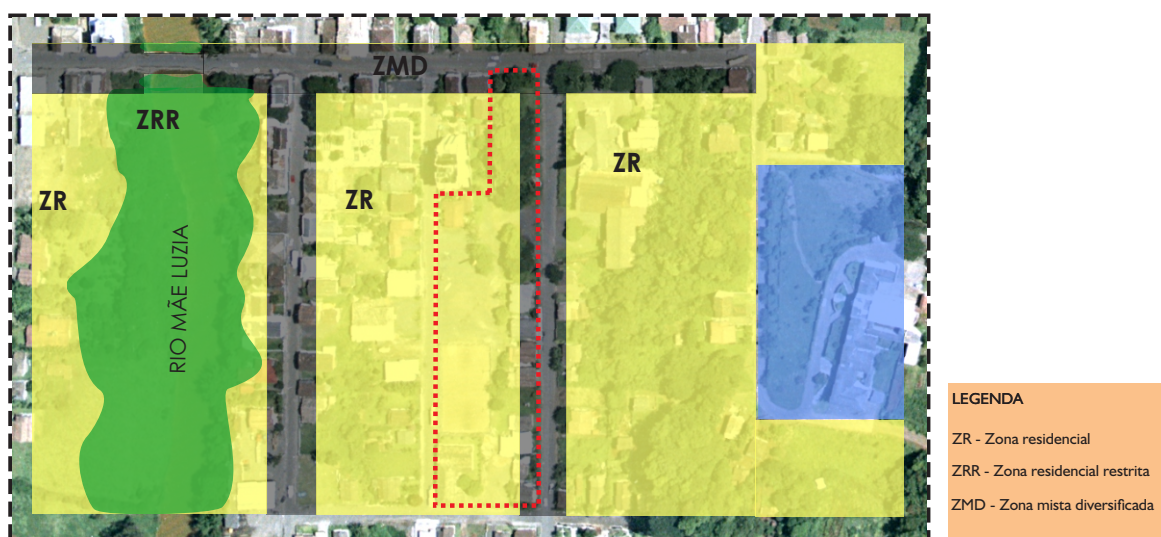


Integrar a chaminé no conjunto, de forma a respeitar, valorizar e integrá-la como um monumento histórico da cidade.

O córrego que corta o terreno de forma canalizada, é trazido a tona para dentro do projeto em forma chafariz que brotam no chão onde a água será aflorada e permita um espaço de contemplação e também dinâmico onde as crianças podem usufruir da mesma para brincar.

Considerando que o complexo foi pensado como um espaço de movimento, dinâmica, os espaços de permanência, ou encontro, estão dispostos ao longo da praça onde estão inseridas as edificações.

PARÂMETROS URBANÍSTICOS



ÁREA	12,4	10,0	1,7	4,0	4,0
DESENVOLVIMENTO	5,75	30	30	400	30
ÁREA	1200	80	80	400	24

PARÂMETROS ATINGIDOS

Área construída: 5, 161,5 m² - 44,5%
Área permeável: 9,519,00 m² - 80%